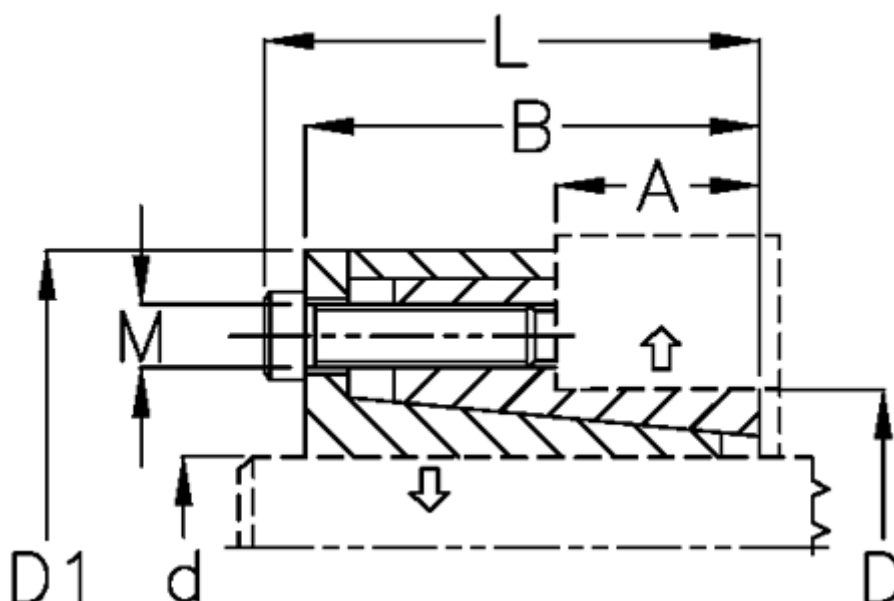


Varenummer: 431000120

Beskrivelse: Rota-fix spændelement B 120x155  
Stål

Note: Slank byggeform til tyndvæggede nav. Selvcentrerende . Ingen aksial forskydning af nav ve

## Mål



|                  |         |
|------------------|---------|
| A mm             | = 90.0  |
| B mm             | = 128.0 |
| D1 mm            | = 198.0 |
| d H8 mm          | = 120   |
| D mm             | = 155   |
| F kN aksialkraft | = 300.0 |
| L mm             | = 140.0 |
| M mm             | = M12   |

|  |                    |
|--|--------------------|
| Overfladeruhed                             | = R? ? 3.2 $\mu$ m |
| P N/mm <sup>2</sup> fladetryk på aksel/nav | = 55               |
| T Nm drejningsmoment                       | = 17400            |
| Tolerance                                  | = Aksel h8, Nav H8 |
| Ts Nm boltetilspændingsmoment              | = 145.0            |